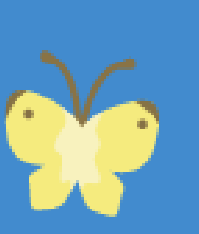
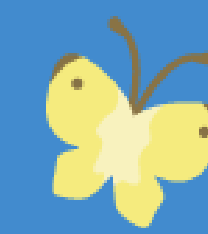
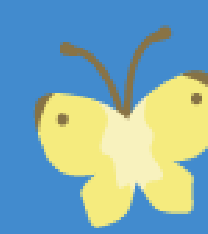
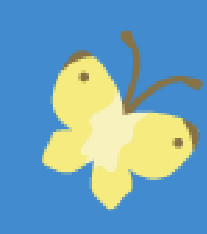


2026 銀座教室 年長児 春期講習会 お申込書



3月																4月											
8	11	12	13	14	15	18	19	20	21	22	25	26	27	28	29	1	2	3	4	5	8	9	10	11	12		
日	水	木	金	土	日	水	木	金・祝	土	日	水	木	金	土	日	水	木	金	土	日	水	木	金	土	日		
9:30	春 合格総合①				春 合格総合③			春 合格総合⑥ 春 合格総合⑥選抜	合格総合 3月④参観	春 合格総合⑦	春 合格総合①選抜	春 合格総合②選抜	春 合格総合④選抜	春 合格総合⑥	春 合格総合⑦選抜	春 合格総合⑧選抜	春 合格総合⑨選抜	春 合格総合⑩選抜	合格総合 4月①	春 合格総合⑨				合格総合 4月②	春 合格総合⑩		
10:00																											
10:30																											
11:00																											
11:30																											
12:00																											
12:30																											
13:00																											
13:30	春 合格総合②				春 合格総合④			春 合格総合⑤選抜	合格総合 3月④参観	春 合格総合⑧	春 絵画・制作①	春 暁星①	春 合格総合③選抜	春 合格総合⑤	春 女子巧緻性・生活・行動①	春 慶應・慶應横浜①	合格総合 4月①	合格総合 4月①	春 絵画・制作③	春 暁星②	春 絵画・制作④	合格総合 4月②	春 女子巧緻性・生活・行動②	春 慶應・慶應横浜②			
14:00																											
14:30																											
15:00				青山A3月③																							
15:30		合格総合 3月③テスト	合格総合E.S 3月③テスト	女子難関3月③		青山B3月③	早実3月③																				
16:00							春 早実①	春 青山①																			
16:30																											
17:00																											
17:30																											

会員番号	生年月日	生徒氏名（ふりがな）
20 —	20 / /	

・合格総合講座は、春期講習の基本となる必須講座です。

・志望校別講座、項目別講座は、原則基本の講座を全てご受講される方のみ受付いたします。

・講座番号が重複しないよう、○をつけて受付までご提出ください。

本紙に記入いただいた個人情報は、弊社プライバシーポリシーに則り適切に利用いたします。